



WSB2 : Transmetteur 3 voies

DESCRIPTION

Platine de détection et d'alerte avec interface RS-485, sortie 4–20 mA et relais d'alarme pour l'intégration de la série de cartouches de capteur (Sensor Cartridge) SC2, MC2 ou SSAX1 pour la connexion au système DGC-06 ou pour opération autonome.

Carte de capteur pour la connexion d'un maximum de 3 capteurs différents de la série SC2 au total via le bus local dans la version standard. Au lieu d'une SC2 on peut brancher 1x cartouche de capteur de la série MC2. Une version optionnelle permet de brancher 2x SC2 du même gaz. Comme alternative, il est également possible de connecter 1x capteur SSAX1 conforme à la norme ATEX à l'un des postes d'enchâssement SC2. Le WSB2 fournit la tension d'alimentation pour les SC2 ou le SSAX1 et prépare les valeurs mesurées pour la communication numérique. La communication avec le contrôleur DGC-06 se fait via l'interface de bus de terrain RS-485 avec protocole DGC-06. Les relais d'alarme en option peuvent être dirigés soit par le contrôleur DGC-06 soit localement par les signaux de mesure. L'entrée numérique pour les fonctions d'acquiescement et d'autres options telles que l'affichage, de divers protocoles de communication pour une connexion directe à une gestion centralisée de bâtiment assurent l'adaptation à une large gamme d'applications dans la technologie de détection de gaz.

Le SC2/SSAX1 est connecté au bus local par une prise, ce qui permet de remplacer facilement le SC au lieu de le calibrer sur site. La routine interne X-Change détecte le SC échangé pendant le processus d'échange et lance automatiquement l'opération de mesure. Une LED signale la séquence correcte du processus d'échange. Alternativement, on peut faire l'étalonnage sur place avec l'outil de service DGC-06 via la routine de calibration intégrée.

APPLICATION

La carte de capteur PolyGard®2 WSB2 est utilisée pour mesurer, surveiller et alerter contre les concentrations dangereuses de gaz soit en connexion avec le système DGC-06, soit en opération autonome.

PROPRIÉTÉS

- Traitement numérique des valeurs mesurées et compensation de la température
- Surveillance de la fonction interne avec un chien de garde intégré pour le matériel
- Les données/valeurs se trouvant dans le microcontrôleur de la cartouche, l'échange de la SC non-calibré <> calibré s'effectue sans problème.
- Jusqu'à 3 cartouches de capteur différentes
- Entrée analogique, 4–20 mA, pour 1x capteur analogique (dans ce cas : seulement 2x SC2)
- Connexion de 1x capteur SSAX1 conforme à la norme ATEX (aucun autre capteur ne peut être connecté)
- Logiciel et matériel selon processus de développement conforme à SIL
- Technique modulaire (embrochable et remplaçable)
- Version IP65
- Simple entretien et calibrage par remplacement de la cartouche de capteur ou par calibrage confortable sur site
- Interface série RS-485 avec protocole pour DGC-06 ou Modbus
- Une cartouche de capteur peut être déplacée de 5 m via la carte à distance (RB2), si une adaptation à la hauteur de montage est requise (en option)
- 4–20 mA sortie analogique
- 1x relais d'alarme avec contact à permutation, sans potentiel, max. 40 V AC/DC, 0,5 A (option)
- 1x relais de message de dérangement, configurable comme relais d'alarme, avec contact à permutation, sans potentiel, max. 40 V AC/DC, 0,5 A, (option)
- Affichage ACL (option)
- Conforme à: o EN 50271
- ANSI/UL 61010 1 & CAN/CSA-C22.2 No. 61010-1 (option)

DONNÉES TECHNIQUES

ELECTRIQUE		
Tension d'alimentation	24 V DC \pm 20 %; protection contre l'inversion des polarités, 24 V AC - 10 % / + 15 %	
Consommation (24 V DC)	Max. 250 mA (5 VA)	
Catégorie surtension	I	
Entrée analogique	4–20 mA, protégé contre surcharge et court-circuit, résistance d'entrée 200 Ω	
Tension pour capteurs anal. MC2	24 V DC, max. 100 mA	
Entrée numérique	Contact libre de potentiel	
Entrée de signal	Fonction d'acquiescement ou d'auto-maintien de l'alarme principale	
Fonction	Proportionnel, protégé contre surcharge et court-circuit, charge \leq 500 Ω	
Signal de sortie analogique**	4–20 mA = plage de mesure 2,4–4 mA = dépassement inférieur de la plage mesure > 20–21,2 mA = dépassement supérieur de la plage 2,0 mA = dérangement	
Sortie pour le bus local	Tension	
	5 V DC, 250 mA max., protégé contre surcharge, court-circuit et inversion des polarités	
INTERFACE SERIE		
Bus local	A 1 fil / 19200 Baud	
Bus de terrain	RS-485 / 19200 Baud	
Bus d'outil	A 2 fils / 19200 Baud	
CONDITIONS AMBIANTES		
Plage de température	-30 °C à +60 °C	
Plage d'humidité	15–90 % HR sans condensation	
Degré de pollution	2 (montage seul. à l'intérieur), ne convient pas à un environnement humide	
Hauteur admis. au-dessus du niveau mer	1500 m	
Plage de température stockage	+5 °C à +40 °C	
Durée de stockage	6 mois	
PHYSIQUE		
Boîtier	Type A/C/E	Type N
Matériel	Polycarbonate	ABS
Combustion	UL 94 V2	---
Couleur	RAL 7032 (gris clair)	
Dimensions B x H x T (mm)	94 x 130 x 57 / 130 x 130 x 75 / 130x130x99	80 x 82 x 56
Poids (kg)		
Indice de protection (état de livraison)*	NEMA 4X (IP65)	IP65
Installation	Installation murale	
Empreinte défonçable pour câbles	Type A: 2x M12/ 3x M20 Type C/E: 6x M20/25	1x M20
Empreinte défonçable pour installation de SC2/MC2/WAO	Type A: 2x / Type C/E: 3x	1x SC2, Option 1x WAO
Connexion:		
Tension d'opération, bus de terrain	Bornier à vis, 0,25 bis 2,5 mm ²	
Entrée anal. & num., Sortie anal.	Bornier à vis, 0,25 bis 1,3 mm ²	
Relais	Bornier à vis, 0,25 bis 1,3 mm ²	
Bus local pour SC2/SSAX1	Connecteur à 3 broches	
Longueur de câble du bus local pour carte à distance RB	Max. 5 m	

* Si le boîtier est modifié, il doit être réévalué.

** Pour les impédances d'entrée dynamiques du récepteur, une résistance de couplage de 560 Ω doit être insérée en série.

REGLEMENTS	
Directives	Directive CEM 2014/30/UE Directive de basse tension 2014/35/UE CE EN 61010-1:2010 Conforme à : EN 50271 Option: ANSI/UL 61010-1 CAN/CSA-C22.2 No. 61010-1
Garantie	1 an sur le capteur (sauf si empoisonné ou surchargé), 2 ans sur l'appareil
OPTIONS	
RELAIS D'ALARME / RELAIS DE DERANGEMENT	
	30 V AC/DC, 0,5 A, sans potentiel, contact à permutation (SPDT)
AFFICHAGE	
Affichage ACL	2 lignes à 16 caractères, fond d'écran, 2 couleurs
Opération	Guidé par menu via 6 boutons poussoir
Consommation	5 V, 60 mA, 0,3 VA
DEL D'ETAT / BUZZER	
Couleur / mode	Rouge / jaune / vert (alarme-dérangement-opération-service)
Pression acoustique	> 85 dB (A) (distance 0,1 m)
Fréquence	2300 Hz
Indice de protection	IP65
TENSION D'ALIMENTATION 110 / 230 V AC	
Large plage d'entrée	100-240 V AC - 50/60 Hz
Consommation	Max. 25 VA
Catégorie surtension	II

Toutes les données fournies ont été recueillies dans des conditions de test optimales.
 Nous confirmons le respect des exigences minimales des normes applicables.

Note:

La connexion de 3 têtes de capteur SC2-/MC2 avec un capteur IR n'est pas autorisée.

CODE DE COMMANDE

WSB2 -	X	X	X	X	X	X	1	X	X	X
0	Sans autres options									
A	Version UL/CSA 61010-1 (seul. Boîtier A, C, E) D'autres options									
0	2x SC2 postes d'enfichage (gaz différents)									
1 ³	3x SC2 postes d'enfichage									
2 ³	2x SC2 postes d'enfichage & terminal entrée									
3 ³	2x SC2 pour même gaz & terminal entrée									
4 ³	2x SC2 postes d'enfichage pour même gaz									
5 ³	1x SSAX1 postes d'enfichage (pour capteur ATEX) Version									
0	Sans affichage									
2	Avec affichage/clavier								Affichage	
1	Entrée analogique 4-20 mA								Entrée analogique	
1	Entrée numérique									
2 ³	Entrée numérique & bouton d'acquiescement sur le boîtier								Entrée numérique	
3	Sortie analogique & RS-485 avec protocole DGC-06 & Modbus									
4	Seul. RS-485 avec protocole DGC-06 & Modbus									
5	Sortie analogique & RS-485 avec Modbus (taux baud réglable)								Signal de sortie (analogique/bus)	
8	MSR_D_Bus									
0	Sans indicateurs visuels/acoustiques									
3	Buzzer & DEL d'état (WAO)								Indicateur visuel/acoustique	
0	Sans relais d'alarme / relais de message de dérangement									
2	Avec 1x relais d'alarme et 1x relais de message de dérangement (configurable comme relais d'alarme)								Relais d'alarme	
1*	12 V DC									
2 ⁴	24 V DC / AC									
7	100-240 V AC / 24 V DC, 15 VA (pas avec boîtier type N ou A)								Tension d'alimentation	
0	Sans boîtier									
A	Boîtier type A 94 x 130 x 57									
C ²	Boîtier type C 130 x 130 x 75									
E	Boîtier type E 130 x 130 x 99									
N ¹	Boîtier type N 80 x 82 x 56 (seulement pour montage 1x SC2)								Boîtier	

* Sur demande

1 Pas conforme à ANSI/UL 61010-1 et CAN/CSA-C22.2 No. 61010-1

2 Version avec affichage et alimentation 15 VA seulement avec boîtier type E

3 Pas avec boîtier type N

4 Une seule tête de capteur **SC2/MC2** des séries P34XX, SXXX, I-S11XX or I4XX peut être connectée en mode AC.

VERSION STANDARD

WSB2-A-200311000




SES AUTOMATION
 4, Rue Faraday
 Technopôle Forbach Sud
 57460 BEHREN LES FORBACH
 Tel : 03.87.88.78.85 - Fax : 03 87 88 78 86
 Mail : contact@ses-automation.fr

WSB2

Version

12.03.2020

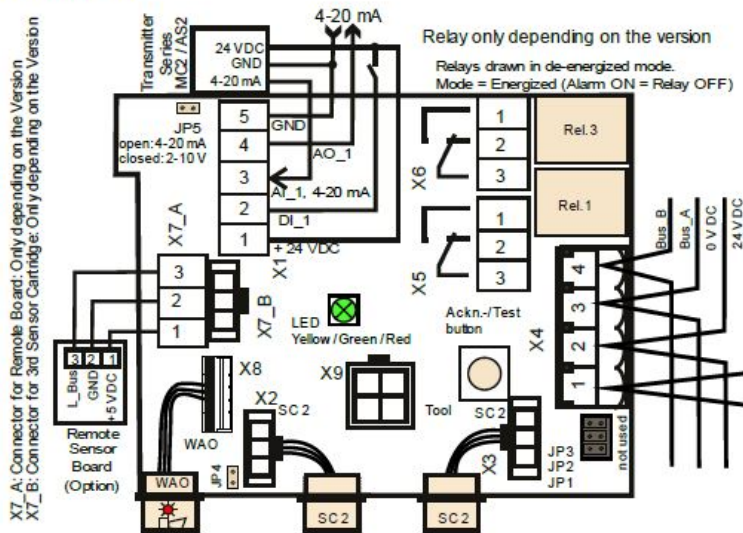
Page
5/6

CODE DE COMMANDE

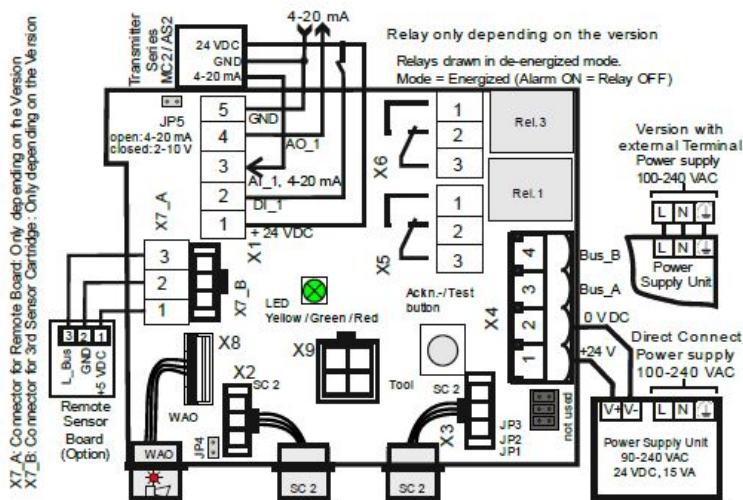
RB-	X-	1XXXXXXXX-	XX
		0	Pas d'autres options
		A	Version UL/CSA 61010-1
			Options
		1XXXXXXXX	Remote Board pour 1x capteur SC2 pour montage à distance au WSB2
			Version
		0	Pas de boîtier
		A	Boîtier type A 94 x 130 x 57
			Boîtier

BRANCHEMENT ÉLECTRIQUE

Version 24 V DC



Version 100-230 V AC



All Products Made in Germany



SES AUTOMATION
4, Rue Faraday
Technopôle Forbach Sud
57460 BEHREN LES FORBACH
Tel : 03.87.88.78.85 - Fax : 03 87 88 78 86
Mail : contact@ses-automation.fr

WSB2

Version

12.03.2020

Page 6/6