



S-IR-QUATTRO_KNX_E_S008772S : Détecteur de présence

CONSIGNES DE SÉCURITÉ

- L'installation doit être effectuée par un professionnel conformément aux directives locales d'installation (VDE 08 29, NF-C 15100) (DIN EN 5000 90)
- Dans un environnement présentant des appareils basse tension, un montage incorrect est susceptible de causer de graves dommages matériels ou de mettre en danger la santé des personnes.
- Il est interdit de raccorder cet appareil à basse tension (230 V AC) prévu pour des circuits très basse tension

DESCRIPTION DE L'APPAREIL

- | | | |
|---|---|--|
| ① Module du détecteur | ⑤ Adaptateur de plafond à pinces UP Box | ⑩ Montage installation |
| ② Cadre de tôle | ⑥ Adaptateur sur crépi | ⑪ Cache pour limitation de la zone de détection (HF 360 KNX) |
| ③ Partie inférieure du détecteur | ⑦ Mécanisme de fermeture | |
| ④ Boîte pour parois creuses, Kaiser en option | ⑧ Réglage de la portée | |
| | ⑨ Touche de programmation | |

MONTAGE / INSTALLATION

Ce détecteur est prévu uniquement pour un montage au plafond, sous crépi. Un adaptateur de plafond à pinces correspondant et un adaptateur sur crépi ne sont pas compris dans la livraison.

ACCESSOIRES

Boîte pour parois creuses Kaiser,

Corbeille de protection

Adaptateur de plafond à pinces,

RC6 KNX

Adaptateur sur crépi

RC7 KNX

FONCTIONNEMENT / FONCTION DE BASE

Les détecteurs de présence infrarouge et HF de la série Control PRO commandent l'éclairage et les systèmes de chauffage, aération, climatisation par ex. dans les bureaux, les écoles, les bâtiments privés ou publics, en fonction de la luminosité ambiante et de la présence de personnes. Le IR Quattro, grâce à une lentille hautement développée, permet d'obtenir une zone de détection carrée, adaptée à la pièce, à laquelle même les plus petits mouvements n'échapperont pas. Le HF 360, doté d'une technologie hyper fréquence moderne, assure une détection de mouvement sans lacunes indépendante de la température. Le détecteur Dual HF, à caractéristique de direction double, convient particulièrement pour les couloirs d'hôtels, d'écoles et de bureaux. Le détecteur Présence Control se distingue par une consommation extrêmement faible d'électricité propre.

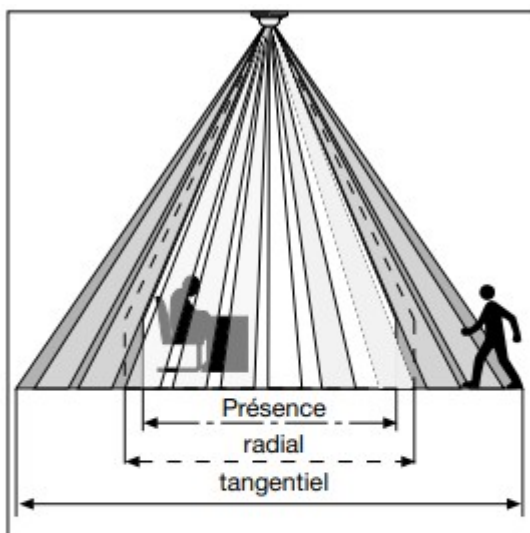
- Détection de présence
- Commande de l'éclairage avec réglage de l'intensité lumineuse
- Commande chauffage, aération, climatisation

L'activation des différentes fonctions est sélectionnée par le biais de la fenêtre paramètres « Réglages généraux » au moyen du logiciel (Engineering Tool Software ETS) à partir de la version ETS3.f

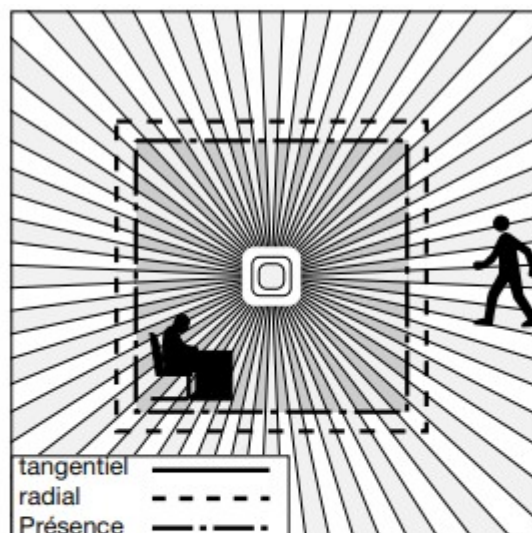
MISE EN SERVICE

1. Établir adresse physique et programme d'application avec ETS
2. Transmettre l'adresse physique et le programme d'application au détecteur de présence. Appuyer sur la touche de programmation (8).
3. Une fois la programmation terminée avec succès, la LED bleue s'éteint.

ZONE DE DÉTECTION

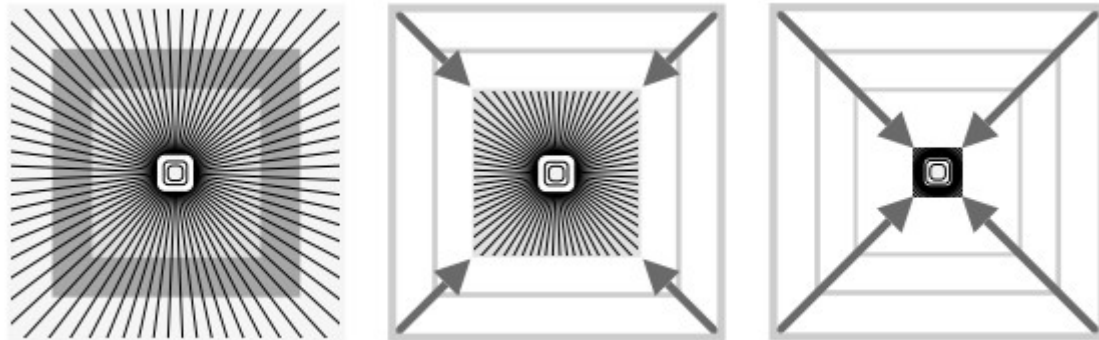


Une parfaite détection de présence dépend essentiellement du nombre, de la qualité et de la disposition des lentilles. Le IR Quattro KNX avec un carré de détection de 16 m², disposé sur 13 niveaux avec 1760 zones de commutation, détecte même les moindres mouvements. Le IR Quattro HD KNX, avec une surface de détection de 64 m², dispose de 4800 zones de



commutation et précise le spectre de puissance. Le réglage de la portée permet de satisfaire à de multiples exigences et de créer des périmètres de détection précis (ex : Plateau de bureau). Grâce à la zone de détection carrée et à la possibilité de mise en réseau des variantes maître / esclave, une gestion d'éclairage rapide et optimale est réalisable.

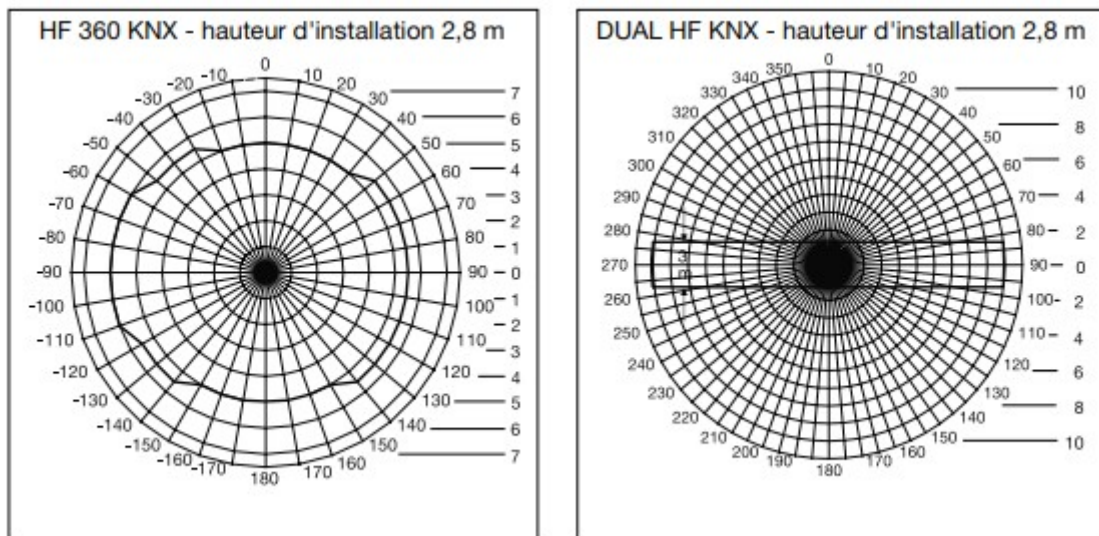
RÉGLAGE DE LA PORTÉE (PC IR QUATTRO / IR QUATTRO HD KNX)



Potentiomètre

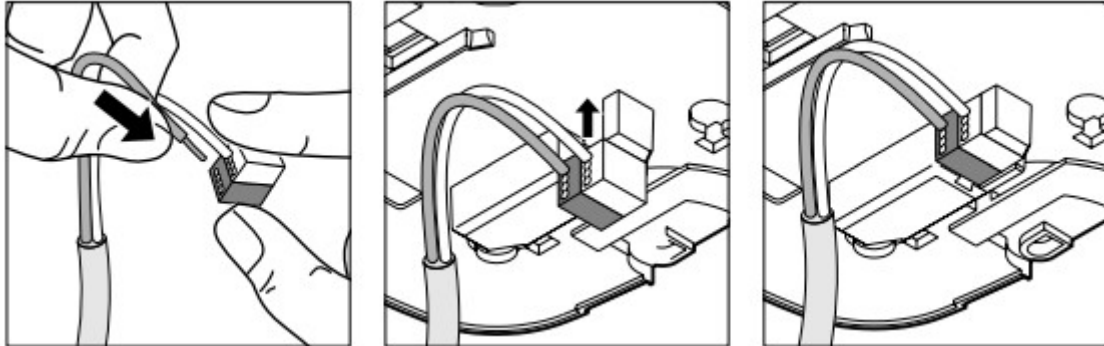
Adaptation de la portée aux besoins spécifiques.

RÉGLAGE DE LA PORTÉE (HF 360 KNX / DUAL HF KNX)



La portée du HF 360 KNX est réglable électroniquement au moyen de la télécommande RC6 (cf. Accessoires) ainsi qu'avec le logiciel ETS / KNX BUS. Pour l'adaptation à la pièce, il est possible de masquer 1 ou 2 directions de détection. Avec un angle de détection de 360°, une portée de 8 m max. est possible. Le détecteur DUAL HF KNX dispose de 2 détecteurs HF spéciaux pouvant surveiller un couloir dans deux directions à partir du plafond. La portée peut être réglée électroniquement dans les deux directions.

INSTALLATION ÉLECTRIQUE / COMMANDE AUTOMATIQUE



CARACTÉRISTIQUES TECHNIQUES

Raccordement au secteur KNX :	24 V par tension bus KNX	
Réglages :	par logiciel ETS, télécommande ou bus	
Canaux d'éclairage : lumière 1 – lumière 4	Commuter / varier ; mode interrupteur fonction éclairage permanent	
Temporisation :	Mode IQ, 1 – 30 min., en fonction de la présence et de la luminosité	
Mesure de la luminosité :	Lumière mixte	
Luminosité de base :	ARRÊT / 10 % – 50 %	
Temporisation :	Luminosité de base MARCHÉ en permanence, 1 – 30 min.	
Sortie HLK (CAC) :	en fonction de la présence	
Temporisation de démarrage :	Surveillance, 1 – 30 min.	
Temporisation :	1 – 120 min	
Sortie durée de poursuite en cas de présence :	1 – 255 s	
Autres sorties :	Valeur de luminosité, commande scène	
Carrés de détection :	IR Quattro KNX Présence : 4 x 4 m max. (16 m ²) Radial : 5 x 5 m max. (25 m ²) Tangentiel : 7 x 7 m max. (49 m ²)	IR Quattro HD KNX 8 x 8 m max. (64 m ²) 8 x 8 m max. (64 m ²) 20 x 20 m max. (400 m ²)
Angle de détection :	HF 360 KNX 360° avec 140° ouverture angulaire; le cas échéant à travers le verre, le bois et les cloisons légères. Pour l'adaptation à la pièce, il est possible de masquer 1 ou 2 directions de détection.	DUAL HF KNX cf. diagramme p. 24 le cas échéant à travers le verre, le bois et les cloisons légères.
Portée :	HF 360 KNX Ø 8 m max., min., 1/3, 2/3, max. réglage électronique (logiciel ETS, bus KNX, télécommande RC 6)	DUAL HF KNX min., 1/3, 2/3, max. dans chaque direction réglage électronique (logiciel ETS, bus KNX, télécommande RC 6)

TÉLÉCOMMANDE

La télécommande utilisateur RC7 (en option) permet de commander les fonctions confortablement à partir du sol. La télécommande service RC6 (en option) permet une configuration tout en confort.

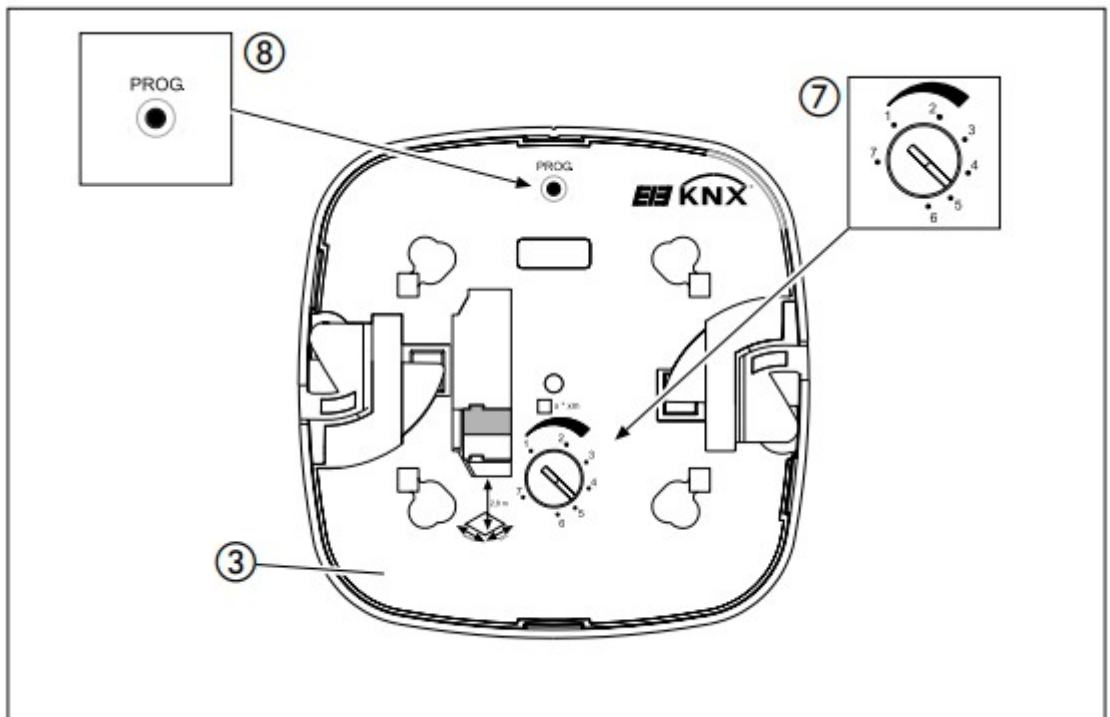
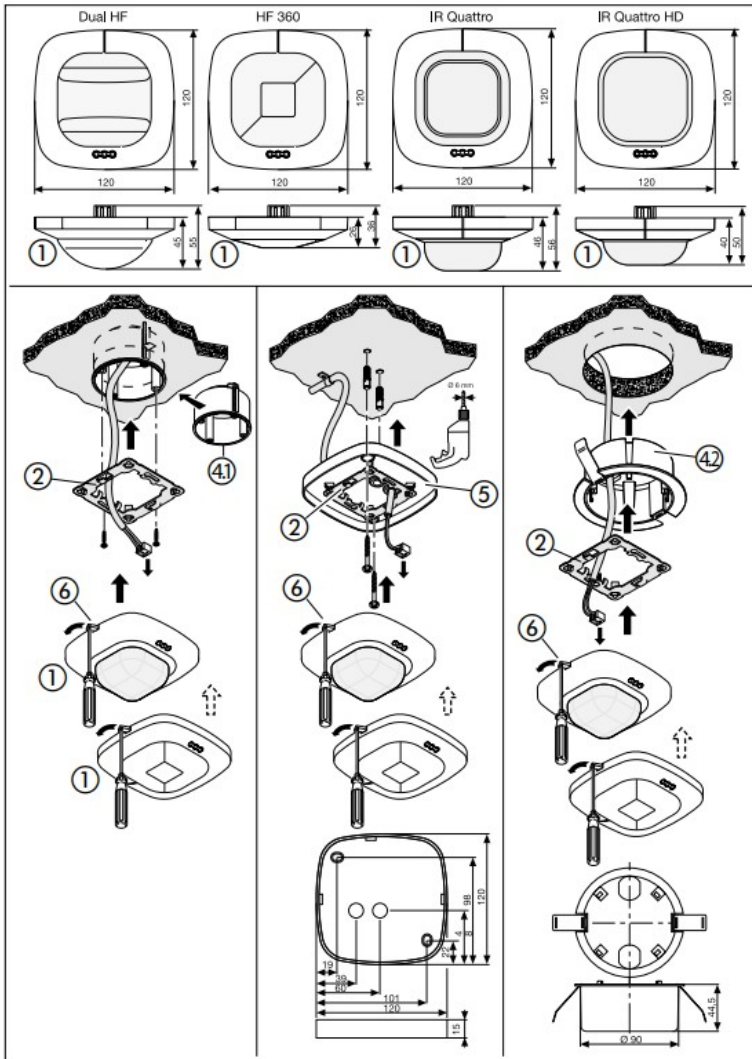
DYSFONCTIONNEMENTS


Problème	Cause	Remède
La lumière ne s'allume pas	<ul style="list-style-type: none"> ■ Pas de tension de raccord ■ La valeur de crépuscularité est trop basse ■ Pas de détection de mouvement 	<ul style="list-style-type: none"> ■ Vérifier la tension de raccord ■ Augmenter lentement la valeur de crépuscularité jusqu'à ce que la lumière s'allume ■ Assurer une vue libre sur le détecteur ■ Vérifier la zone de détection
La lumière ne s'éteint pas	<ul style="list-style-type: none"> ■ La luminosité de la pièce est trop élevée pour la valeur de crépuscularité sélectionnée ■ La temporisation touche à sa fin ■ Sources de chaleur perturbantes (uniquement détecteur IR) par ex. : radiateur soufflant, portes et fenêtres ouvertes, animaux domestiques, ampoule / projecteur halogène, objets mouvants 	<ul style="list-style-type: none"> ■ Augmenter la valeur de crépuscularité ■ Attendre l'écoulement de la temporisation, la réduire le cas échéant ■ Masquer les sources de brouillage avec des autocollants
Le détecteur s'éteint malgré une présence	<ul style="list-style-type: none"> ■ Temporisation trop courte ■ Seuil de luminosité trop faible 	<ul style="list-style-type: none"> ■ Augmenter la temporisation ■ Modifier le réglage de crépuscularité
Le détecteur s'éteint trop tard	<ul style="list-style-type: none"> ■ Temporisation trop longue 	<ul style="list-style-type: none"> ■ Réduire la temporisation
Le détecteur s'allume trop tard en cas de sens de passage frontal	<ul style="list-style-type: none"> ■ En cas de sens de passage frontal, la portée est réduite 	<ul style="list-style-type: none"> ■ Monter des détecteurs supplémentaires ■ Réduire l'écart entre deux détecteurs
Le détecteur ne s'allume pas malgré l'obscurité et présence	<ul style="list-style-type: none"> ■ La valeur de crépuscularité est trop basse 	<ul style="list-style-type: none"> ■ Détecteur désactivé avec interrupteur / touche ? ■ Mode semi-automatique ? ■ Augmenter la valeur de crépuscularité


Les appareils électriques, les accessoires et les emballages doivent être soumis à un recyclage respectueux de l'environnement.

Ne jetez pas les appareils électriques avec les ordures ménagères !
Uniquement pour les pays de l'UE : conformément à la directive européenne en vigueur relative aux appareils électriques et électroniques usagés et à son application dans le droit national, les appareils électriques qui ne fonctionnent plus doivent être collectés séparément des ordures ménagères et doivent faire l'objet d'un recyclage écologique.

5 ANS
DE GARANTIE
FABRICANT



		IR Quattro KNX			IR Quattro HD KNX		
		Presence	Radial	Tangential	Presence	Radial	Tangential
2,50 m	1	2,6 m x 2,6 m	2,6 m x 2,6 m	2,8 m x 2,8 m	3,6 m x 3,6 m	3,6 m x 3,6 m	4 m x 4 m
	2	2,9 m x 2,9 m	2,9 m x 2,9 m	2,8 m x 2,8 m	4 m x 4 m	4 m x 4 m	4 m x 4 m
	3	3,2 m x 3,2 m	3,2 m x 3,2 m	2,8 m x 2,8 m	4,6 m x 4,6 m	4,6 m x 4,6 m	5 m x 5 m
	4	3,4 m x 3,4 m	3,4 m x 3,4 m	3,8 m x 3,8 m	5,2 m x 5,2 m	5,2 m x 5,2 m	6 m x 6 m
	5	3,6 m x 3,6 m	3,8 m x 3,8 m	4,7 m x 4,7 m	5,8 m x 5,8 m	5,8 m x 5,8 m	8 m x 8 m
	6	4,1 m x 4,1 m	4,2 m x 4,2 m	5,6 m x 5,6 m	6,8 m x 6,8 m	6,8 m x 6,8 m	13 m x 13 m
	7	4,7 m x 4,7 m	4,7 m x 4,7 m	6,6 m x 6,6 m	7,8 m x 7,8 m	7,8 m x 7,8 m	18 m x 18 m
2,80 m	1	2,8 m x 2,8 m	2,8 m x 2,8 m	2,8 m x 2,8 m	3,8 m x 3,8 m	3,8 m x 3,8 m	4 m x 4 m
	2	3,1 m x 3,1 m	3,1 m x 3,1 m	3 m x 3 m	4,4 m x 4,4 m	4,4 m x 4,4 m	4,5 m x 4,5 m
	3	3,5 m x 3,5 m	3,5 m x 3,5 m	3,8 m x 3,8 m	5,1 m x 5,1 m	5,1 m x 5,1 m	5,5 m x 5,5 m
	4	3,9 m x 3,9 m	3,9 m x 3,9 m	4,5 m x 4,5 m	5,5 m x 5,5 m	5,5 m x 5,5 m	6,5 m x 6,5 m
	5	4,2 m x 4,2 m	4,2 m x 4,2 m	5,4 m x 5,4 m	5,9 m x 5,9 m	5,9 m x 5,9 m	8,5 m x 8,5 m
	6	4,4 m x 4,4 m	4,4 m x 4,4 m	6,1 m x 6,1 m	6,9 m x 6,9 m	6,9 m x 6,9 m	17 m x 17 m
	7	4,7 m x 4,7 m	4,7 m x 4,7 m	7,1 m x 7,1 m	7,9 m x 7,9 m	7,9 m x 7,9 m	20 m x 20 m
3,00 m	1	2,8 m x 2,8 m	2,8 m x 2,8 m	2,8 m x 2,8 m	4 m x 4 m	4 m x 4 m	4 m x 4 m
	2	3,2 m x 3,2 m	3,3 m x 3,3 m	3,3 m x 3,3 m	4,8 m x 4,8 m	4,8 m x 4,8 m	5 m x 5 m
	3	3,6 m x 3,6 m	3,8 m x 3,8 m	4,7 m x 4,7 m	5,6 m x 5,6 m	5,6 m x 5,6 m	6 m x 6 m
	4	3,7 m x 3,7 m	4,2 m x 4,2 m	5,4 m x 5,4 m	5,8 m x 5,8 m	5,8 m x 5,8 m	7 m x 7 m
	5	3,8 m x 3,8 m	4,7 m x 4,7 m	6,1 m x 6,1 m	6 m x 6 m	6 m x 6 m	9 m x 9 m
	6	4,2 m x 4,2 m	4,7 m x 4,7 m	6,6 m x 6,6 m	7 m x 7 m	8 m x 8 m	20 m x 20 m
	7	4,2 m x 4,2 m	4,8 m x 4,8 m	7 m x 7 m	8 m x 8 m	8 m x 8 m	22 m x 22 m
3,50 m	1	2,8 m x 2,8 m	4,7 m x 4,7 m	4,7 m x 4,7 m	4,8 m x 4,8 m	5 m x 5 m	6 m x 6 m
	2	3,2 m x 3,2 m	5,2 m x 5,2 m	5,6 m x 5,6 m	5 m x 5 m	5,5 m x 5,5 m	6 m x 6 m
	3	3,6 m x 3,6 m	5,6 m x 5,6 m	7,5 m x 7,5 m	5,4 m x 5,4 m	6 m x 6 m	6 m x 6 m
	4	3,7 m x 3,7 m	6,6 m x 6,6 m	9,1 m x 9,1 m	5,8 m x 5,8 m	7 m x 7 m	9,5 m x 9,5 m
	5	3,8 m x 3,8 m	7,1 m x 7,1 m	9,9 m x 9,9 m	6,2 m x 6,2 m	8 m x 8 m	13 m x 13 m
	6	4,2 m x 4,2 m	7,5 m x 7,5 m	11 m x 11 m	7,2 m x 7,2 m	9,5 m x 9,5 m	20,5 m x 20,5 m
	7	4,2 m x 4,2 m	8,6 m x 8,6 m	12 m x 12 m	8,2 m x 8,2 m	11 m x 11 m	28 m x 28 m

		IR Quattro KNX			IR Quattro HD KNX		
		Presence	Radial	Tangential	Presence	Radial	Tangential
4,00 m	1	—	3,8 m x 3,8 m	3,8 m x 3,8 m	—	6 m x 6 m	7 m x 7 m
	2	—	3,8 m x 3,8 m	4,7 m x 4,7 m	—	6 m x 6 m	7,5 m x 7,5 m
	3	—	3,8 m x 3,8 m	5,6 m x 5,6 m	—	6 m x 6 m	8 m x 8 m
	4	—	4,7 m x 4,7 m	7,5 m x 7,5 m	—	7 m x 7 m	12 m x 12 m
	5	—	4,7 m x 4,7 m	7,5 m x 7,5 m	—	8 m x 8 m	15 m x 15 m
	6	—	5,6 m x 5,6 m	8,5 m x 8,5 m	—	8 m x 8 m	20 m x 20 m
	7	—	7,5 m x 7,5 m	10 m x 10 m	—	8,4 m x 8,4 m	24 m x 24 m
5,00 m	1	—	—	—	—	6 m x 6 m	8 m x 8 m
	2	—	—	—	—	6,3 m x 6,3 m	11 m x 11 m
	3	—	—	—	—	6,7 m x 6,7 m	14 m x 14 m
	4	—	—	—	—	7 m x 7 m	17 m x 17 m
	5	—	—	—	—	7,4 m x 7,4 m	20 m x 20 m
	6	—	—	—	—	7,7 m x 7,7 m	24 m x 24 m
	7	—	—	—	—	8,1 m x 8,1 m	27 m x 27 m
6,00 m	1	—	—	—	—	7 m x 7 m	9 m x 9 m
	2	—	—	—	—	7,1 m x 7,1 m	12 m x 12 m
	3	—	—	—	—	7,3 m x 7,3 m	16 m x 16 m
	4	—	—	—	—	7,4 m x 7,4 m	19 m x 19 m
	5	—	—	—	—	7,5 m x 7,5 m	23 m x 23 m
	6	—	—	—	—	7,7 m x 7,7 m	26 m x 26 m
	7	—	—	—	—	7,8 m x 7,8 m	30 m x 30 m
8,00 m	1	—	—	—	—	7,4 m x 7,4 m	11 m x 11 m
	2	—	—	—	—	7,5 m x 7,5 m	15 m x 15 m
	3	—	—	—	—	7,7 m x 7,7 m	19 m x 19 m
	4	—	—	—	—	7,8 m x 7,8 m	24 m x 24 m
	5	—	—	—	—	7,9 m x 7,9 m	28 m x 28 m
	6	—	—	—	—	8,1 m x 8,1 m	32 m x 32 m
	7	—	—	—	—	8,2 m x 8,2 m	36 m x 36 m